

Erweiterung der Sophienklinik Bad Sulza, Anbau Rehabilitationsklinik, Sophienstraße 25, 99518 Bad Sulza

Die Sophienklinik, ursprünglich eröffnet am 1. Juli 1883 ist Thüringens erste und somit traditionsreichste Rehabilitationsklinik. Als Kinderheilbad begonnen, wurde im Jahr 1995, durch das RJ Planungsbüro GbR geplant, ein großer Erweiterungsbau eingeweiht, anschließend der historische Altbau saniert und somit das Reha-Angebot weiter ausgebaut. Auf dem großzügigen Gelände entstand neben einer neuen Rezeption ein Speisesaal sowie ein Bettenhaus. Im Jahr 2001 wurde ein Verbindungsbauwerk, durch das Büro RJ Planungsbüro GbR geplant, welches zwischen das Bettenhaus und das Kinderspielhaus (ehemaliges Heizhaus des Kinderheilbad) errichtet wurde. Im Jahr 2019 wurde - ebenfalls durch das RJ Planungsbüro GbR - der Speisesaal umgebaut, um ein Geschoss aufgestockt und mit einem zusätzlichen Therapiebereich ausgestattet.

Für den Erweiterungsbau der Rehabilitationsklinik wurde ein Riegel in annähernder Nordsüd-Ausrichtung geplant. Der freistehende Baukörper schließt mittels einer verglasten Fügung an der nördlichen Ecke des Bettenhauses an den Bestand an.

Durch die Hanglage des Grundstücksbereiches schiebt sich das Erdgeschoss dreiseitig in den vorhandenen Wall.

Der Neubau wurde als Massivbaukörper hergestellt. Die Fassade wurde in Anlehnung an den 2019 umgestalteten Baukörper bestehend aus aufgestocktem Therapiebereich über dem Speisesaal, gestaltet. Realisiert wurde ein WDV-System mit analoger Farbgestaltung. Im Westen gliedert eine Pfosten-Riegel-Fassade vor dem Massivbau die Ansicht. Dahinter orientieren sich die Flurbereiche und vertikale Erschließung mit Blick in die Grünfläche des Walls. Durch ein abwechselndes Spiel aus durchsichtig verglasten Bereichen und geschlossenen Elementen wird die strenge horizontale Form aufgelockert. Die geschlossenen Elemente greifen dabei auf Farbigkeit aus dem Bestand zurück. Den oberen Abschluss bildet ein Flachdach. Durch Gefälledämmung, für die Entwässerung, hin zur Westseite wird die Gliederung der einsichtigen Ostfassade durch entfallene Fallrohre minimiert. Abgeschlossen wird das Dach mit einer Abdichtung und Bekiesung bzw. Begrünung.

Darüber hinaus wurden die Außenanlagen, bestehend aus dem vorhanden Stellplatzareal, sowie einer Freifläche auf dem Wall, im Zuge der Maßnahme überplant und neugestaltet.

Die Rehabilitationsklinik wird künftig 15 Patientenzimmer inklusive jeweiliger Nasszellen sowie Bereitschafts- und Funktionsräume beherbergen.

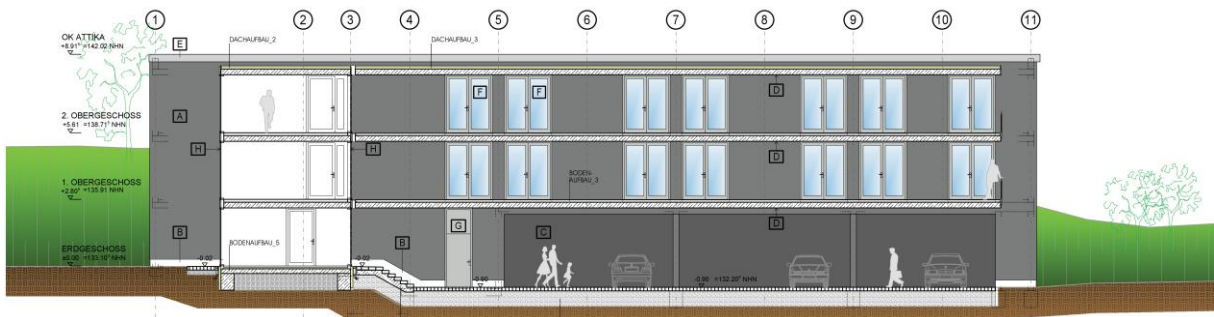


Visualisierung Ostansicht

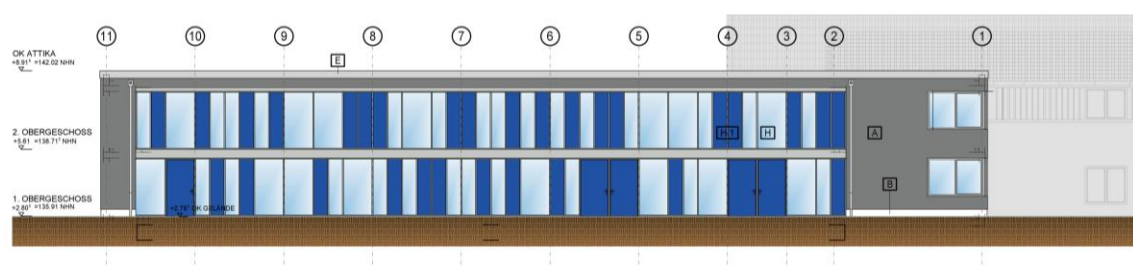
Bauherr:	Sophienklinik Bad Sulza gGmbH
Bauort:	Sophienstraße 25, 99518 Bad Sulza
Größe:	BGF = 830 m ²
Leistungen:	Objekt- und TGA-Planung LPH 1-8 nach HOAI, Brandschutz
Herstellungskosten:	2.400.000, - € (Kostenschätzung)
Fertigstellung:	Juni 2023



Visualisierung West Westansicht



Ansicht Süd



Ansicht West

Zusätzliche Projektdaten

Bauvoranfrage/Vorbescheid:	12.05.2009
Baugenehmigung:	05.01.2021
Baubeginn:	24.01.2022
Richtfest:	21.09.2022
Nutzungsaufnahme:	15.06.2023
offizielle Einweihung:	23.06.2023

Nutzfläche gesamt:	800 m ²
Bruttogrundfläche	830 m ²
Bruttorauminhalt	2.033 m ³
Grundstücksfläche:	13.084 m ²