

## Ergänzungsneubau für das Sozialzentrum "Haus am alten See" und Umbauten im Bestandsgebäude in Eisenach-Stregda

„NEUGIER TRIFFT ERFAHRUNG“ - unter diesem Motto des ASB – Regionalverband Südwestthüringen e.V. wurde das im Jahr 2007 errichtete Sozialzentrum mit 56 Plätzen um einen Neubau mit Kindertagesstätte, Hausgemeinschaft für 10 Bewohner in der stationären Altenpflege und 5 barrierefreien Mietwohnungen erweitert.

Das Gebäude ist zweigeschossig mit einem zurückgesetzten Dachgeschoss. Erd- und Obergeschoss werden in massiver Bauweise errichtet. Die Lochfassade definiert großzügige Öffnungen und Balkone. Das Dachgeschoss wird in Holzbauweise hergestellt. Ein Flachdach überdeckt die Dachterrassen der Wohnungen und teilweise die allgemeine Dachterrasse.

Über eine neue Verbindungsbrücke in Stahl-Glasbauweise wird der Neubau im Obergeschoss und Dachgeschoss mit dem Bestandsgebäude verbunden.

Ein Teil der Grundfläche des neuen Gebäudes wird für die Unterbringung neuer Stellplätze erdgeschossig zurückgesetzt zwischen den Treppenträumen.

Der Neubau greift gestalterische Farbakzente aus dem Bestand auf. Diese betont den vertikalen Erschließungsweg am Verbindungsgang. Ansonsten wirken graue Fensterflächen gegen die restliche helle Fassade zurückhalten. Den Abschluss findet sich in einem dunkelgrauen Flachdachrand.

Ein frei gestalteter Spielplatz für die „Jungen“ und Carportstellplätze für die „Alten“ ergänzen die Außenanlagen. Zusammen mit den bestehenden und dem neuen Baukörper entsteht ein vielseitig nutzbarer Innenhof, der sich nach außen für alle öffnet.



Visualisierung Ansicht Südost

Bauherr: ASB Regionalverband Südwestthüringen e.V., Dr.-Moritz-Mitzenheim-Str.  
 11, 99817 Eisenach

Bauort: Kanalstraße 19a, 99817 Eisenach-Stregda

Größe: NUF = 1.3100 m<sup>2</sup>

Leistungen: Arch. + TGA LPH 1-8, besondere Leistungen

Gesamtkosten: 3.500.000, - €

Fertigstellung: November 2020



Ansicht Südost



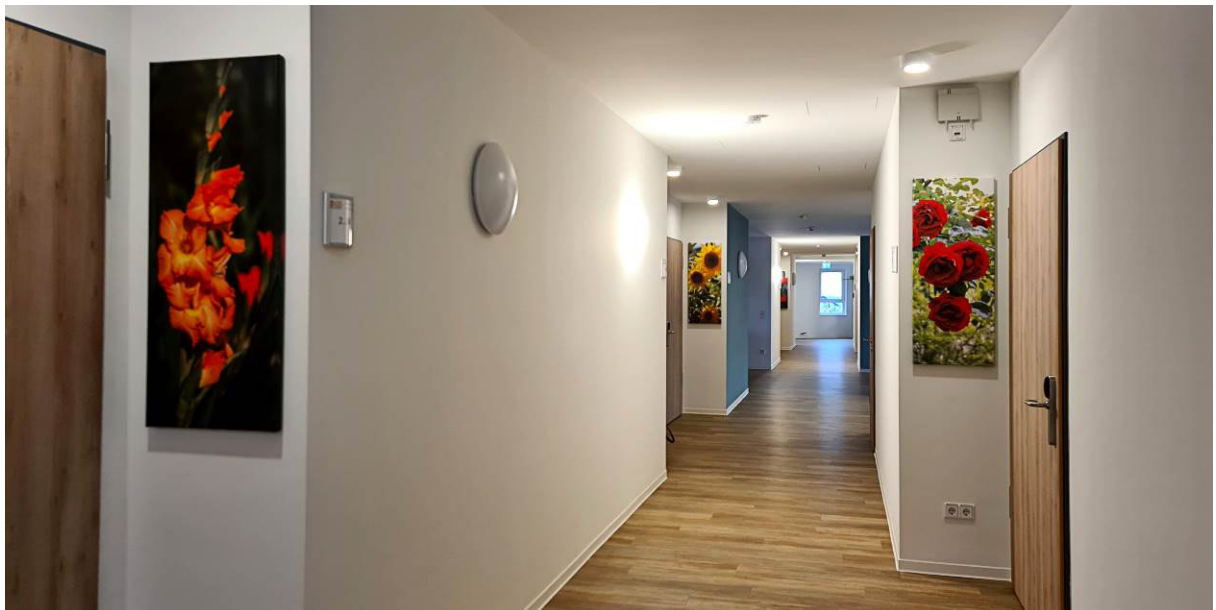
Ansicht Außenspielbereich



Aufenthaltsbereich 1.OG



Aufenthaltsbereich 1.OG



Ansicht Nord